

“COMPETITION ELITE”

IAAF-KONFORMES KOMPLETTES FARB-ZIELFOTO SYSTEM MIT OPTISCHEM SUCHER UND FUNKÜBERTRAGUNG DES STARTSIGNALS

IAAF Regel 165.13 (2009 Ausgabe)

Vollautomatisches Zielbildverfahren: Bei allen Wettkampferveranstaltungen soll eine von der IAAF anerkannte vollautomatische Zielbildanlage benutzt werden.

MODERNE LÖSUNGEN

“COMPETITION” PAKET

“COMPETITION”

IAAF-ZUGELASSENS KOMPLETTES FARB-ZIELFOTO SYSTEM

IAAF Regel 165.13 (2009 Ausgabe)

Vollautomatisches Zielbildverfahren: Bei allen Wettkampferveranstaltungen soll eine von der IAAF anerkannte vollautomatische Zielbildanlage benutzt werden.



Das Competition Paket ist ein komplettes Zeitmesssystem mit einer Farbkamera. Sie benötigen nur einen Computer, und schon können Sie die Zeitmessung bei Ihrer Leichtathletik Veranstaltung selbst machen.

Zugelassen von der IAAF, und bei vielen Leichtathletik-Veranstaltungen auf der Welt eingesetzt, ist diese System ein perfekter Einstieg in die Lynx Technologie. Es ist einfach zu installieren, einfach zu bedienen, und verschafft einzigartige Anwendungen zu einem erschwinglichen Preis.

Obwohl es als Basis-Paket zusammengestellt wurde, kann es jederzeit aufgerüstet werden - ohne Angst zu haben das Komponenten veralten, denn dies ist der Kern der Lynx Philosophie.

PAKET BESONDERHEITEN

Dieses von der IAAF zugelassenes Zeitmesssystem von Lynx ist ein perfekter Einstieg in die vielfältig akzeptierte und erprobte Lynx Technik.

Das Herz dieses Systems ist die Kamera EtherLynx 2000, welche das weltweit einheitliche TCP/IP Netzwerkprotokoll zur Datenübertragung nutzt. Mit dieser stabilen und ausgereiften Technik kommunizieren die Zeitmesskamera und der Computer

LYNX SYSTEM DEVELOPERS, INC.

KOMPONENTEN

- Kamera - EtherLynx 2000, 1000 Zeilen/Sekunde, Farbkamera
 - c-mount f1.2 12.5-75mm Zoom Objektiv
- Startsensor zur Signalauslösung
- Professionelles Stativ und Stativkopf
- Kabelverbindungen zur Kamera und Startleitungen
- Eingebaute Schnittstelle zu Grossanzeigtafeln und Windmesser
- FinishLynx 32 - Zeitmessauswertungssoftware mit integrierter Datenbank.
- LynxPad - Software zur Datenverarbeitung von Leichtathletikergebnissen

WARUM SOLLTEN SIE LYNX NUTZEN?

Wenn Sie sich für ein Lynx-Produkt entscheiden, können Sie sicher sein, dass Sie eine gute Investition getätigt haben. Sie haben alles, um genaue Ergebnisse zu erstellen und diese zu verteilen.

Es ist die Lynx Tradition, die Ihren Kunden immer die neusten Softwareentwicklungen kostenlos zur Verfügung stellt. Lynx wird Sie immer mit den aktuellsten Vorzügen der digitalen Zeitmessung versorgen.

Hinzu kommt, dass das modulare System von Lynx Technologie, Ihnen jederzeit die Möglichkeit bietet, Ihrem System weitere Komponenten hinzuzufügen und es zu erweitern.

-mehr als ein Jahrzehnt findet diese Technik ihre Anwendung - Lynx funktioniert stets stabil.

Wenn man zu dieser Gleichung nun noch die Qualität des Lynx Service und Support addiert, dann ist es leicht zu verstehen warum bei so vielen Veranstaltungen weltweit Lynx Technologie eingesetzt wird!

Das COMPETITION ELITE Paket beinhaltet alle Komponenten des COMPETITION Pakets – und mehr! (Siehe: ●)

Das COMPETITION ELITE System ist ein komplettes Zeitmesssystem mit einer Farbkamera. Sie benötigen nur einen Computer, und schon können Sie die Zeitmessung bei Ihrer Leichtathletik Veranstaltung selber machen.

Zudem enthält das Paket zwei Innovationen um den Aufbau noch einfacher und schneller zu gestalten. Zum einen den optischen Sucher mit 24-70mm F-Mount Zoom und zum anderen ein zugelassenes Funkstart-System.

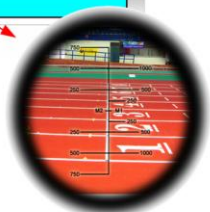
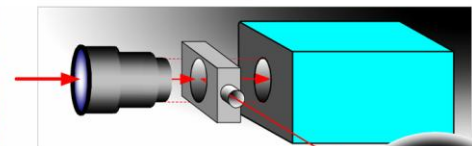
KOMPONENTEN

- Kamera - EtherLynx 2000, 1000 Zeilen/Sekunde, Farbkamera
 - F-mount optischer Sucher und fernsteuerbarer Blende
 - 24 – 70mm f2.8 Zoom Objektiv (Nikon Anschluß)
- Professionelles Stativ mit Stativkopf
- Kabelverbindungen zur Kamera und Startleitungen
- Eingebaute Schnittstelle zu Großanzeigtafeln und Windmesser
- FinishLynx 32 - Zeitmessauswertungssoftware mit integrierter Datenbank.
- LynxPad – Software zur Datenverarbeitung von Leichtathletikergebnissen
- zugelassene RadioLynx – Startschussignal-Übertragung mit Funktechnik

DAS COMPETITION ELITE PAKET

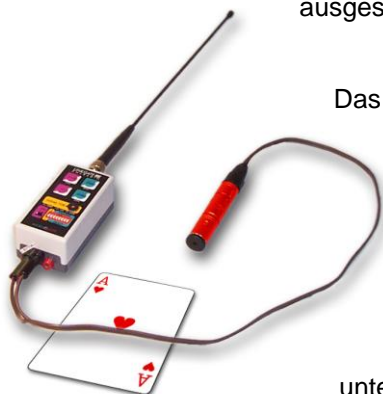
Aufbauend auf das COMPETITION-Paket beinhaltet das COMPETITION ELITE Paket zwei Komponenten, die die Systeminstallation einfacher und noch schneller gestalten: Ein Funkstartübertragungssystem, und ein speziell von Lynx entwickelter optischer Sucher.

Mit dem einmaligen Lynx Sucher, können Sie durch das Okular schauen und sehen exakt was die Kamera im Moment sieht. Dann nutzen Sie die Präzisionskala und bestimmen die Weite und Pixeleigenschaften. Der



EINFACH DURCH DEN SUCHER SCHAUEN UM DIE KAMERA GENAU AUF DIE ZIELLINIE EINZUSTELLEN.

Sucher ist mit einem 24-70mm f2.8 Zoom Objektiv bestückt und kann mit vielen Objektiven mit Nikon-Anschluß ausgestattet werden.



Das RadioLynx Funkstart-System verdrängt die Startkabel vom Sportplatz und aus den



ZUGELASSENER FUNKSTART

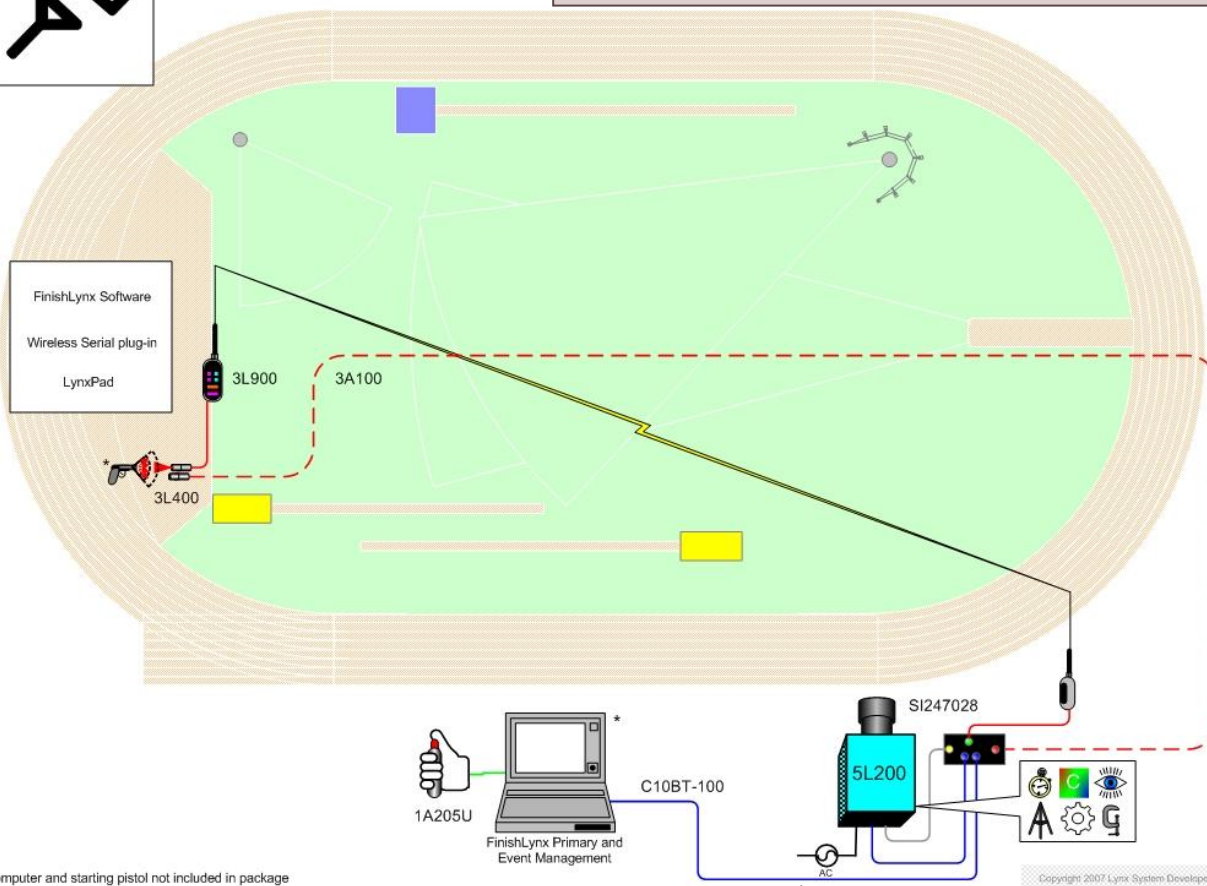
Stadien. Kein Kabelziehen zu: 100m, 200m, 1500m, und 400m. Die sichere Funkübertragungstechnologie

ist sehr leistungsfähig, handlich und zuverlässig. Selbst eine verlorene oder unterbrochene Übertragung ist kein Problem – eine Betätigung auf den Repeat-Knopf sendet die Startzeit nochmals zur Zeitmessung. Mit einer Verzögerungszeit von weniger als 0.001 Sekunde erfüllt RadioLynx die I.A.A.F. Regel 165.14.

OBEREN IST DAS RADIOLYNX WIRELESS SYSTEM MIT DEM STARTSIGNALSENSOR ABGEBILDET



COMPETITION ELITE



* Computer and starting pistol not included in package

Copyright 2007 Lynx System Developers, Inc.



179 Ward Hill Ave Haverhill, MA 01835

Tel: (978) 556 9780
 Fax: (978) 556 9781
 Email: intlsales@finishlynx.com

www.finishlynx.com/international
www.Zeitmessung.de