

Hinweis: Dies ist nur als Checkliste gedacht und ersetzt nicht die Bedienungsanleitung, die weitere wichtige Hinweise und Informationen beinhaltet. Diese Anleitung ist nur für eine Ethernet (10baseT) Verkabelung gedacht.

**Schritt 1** Installieren Sie die FinishLynx Software auf Ihrem Computer. Vergewissern Sie sich, dass Sie die Seriennummer von der CD-Hüllen Innenseite korrekt übertragen haben (mit allen Buchstaben, Zeichen und Nummern)

Bild 1 EtherLynx 2000 Systemkomponenten



1. Verbindungsbox
2. Verbindungsbox Kabel
3. Schaladapter
4. Aufnahmetaster und Kabel
5. Kamera

**Schritt 2** Überprüfen Sie die Anzeige-Einstellungen auf Ihrem Computer. Es muss min. 16 bit or Höchste. (Klick Start: Einstellungen: Systemsteuerung: Anzeige) eingestellt sein.

**Schritt 3** Stellen Sie sicher, dass Ihr Computer einen Ethernet- (Netzwerk-) Anschluss hat und die Einstellungen in der Systemsteuerung NETZWERK korrekt sind.

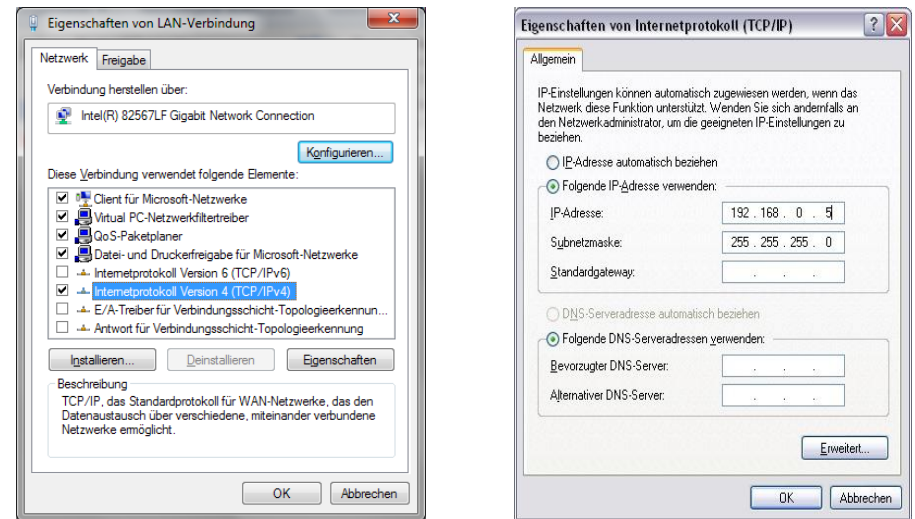
Ist die richtige TCP/IP Adresse eingestellt? (Klick Start: Einstellungen: Systemsteuerung: Netzwerkverbindungen)

Doppelklicken Sie auf LAN-Verbindung, klicken Sie Eigenschaften scrollen im neuen Fenster zu TCP/IP und wählen wieder Eigenschaften, hier sollte das Fenster so aussehen wie die rechte Dialogbox im Bild 2.

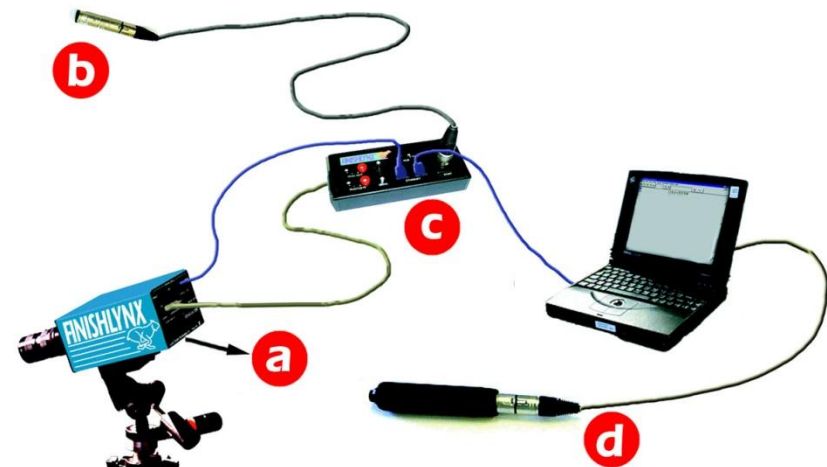
Die Einstellungen in der Systemsteuerung: Netzwerkverbindungen LAN-Verbindung, Eigenschaften sollte folgende Werte anzeigen (siehe Bild 2):

- IP Adresse – 192.168.0.5
- Subnetzmaske- 255.255.255.0

Bild 2 Netzwerkverbindungen



**Schritt 4** Anschluss der Komponenten - siehe Rückseite



a. 12V Netzteil 230V Adapter	b. Schaladapter
c. Verbindungsbox	d. Aufzeichnungstaster

- Verbinden sie die Kamera mit dem PC mit Hilfe der mitgelieferten Netzwerkkabel. Achten sie darauf das der Schalter HUB auf „NO“ steht.
- Verbinden sie den Aufzeichnungstaster mit dem COM / USB Port ihres PC.
- Verbinden sie die Verbindungsbox mit der Kamera mittels des 15-poligen Kabels.
- Verbinden sie den Schalladapter mit der Verbindungsbox mit dem mitgelieferten Startkabel.
- Verbinden sie die Kamera mit dem Stromnetz OHNE sie jedoch einzuschalten.

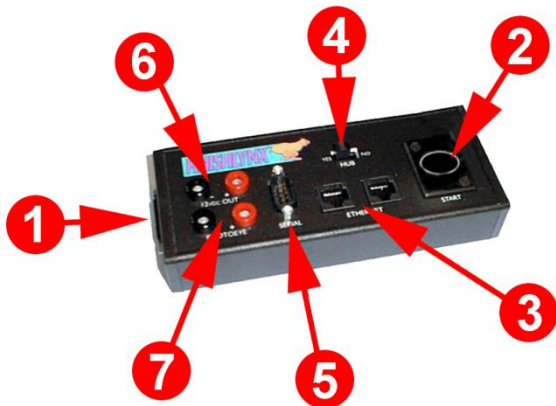


Netzwerkkabel



Verbindungsbox-Kabel

Bild 3 Verbindungsbox

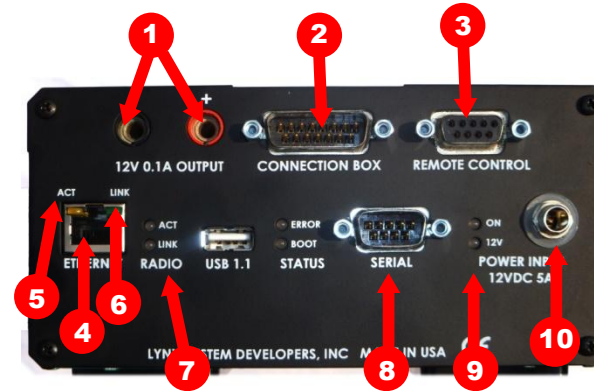


1. Kamera
2. Startkabel
3. Netzwerkdosen
4. Hub Schalter
5. serieller Anschluss
6. Lichtschranke
7. 12 Volt D.C.

**Schritt 5** Schalten sie die Kamera ein

**Schritt 6** Starten sie die Finishlynx Software mit einem Doppelklick auf das FinishLynx Icon.

Bild 4 EtherLynx 2000+ Kamera (Rückseite)



1. 12V Ausgang + & -
2. Verbindungsbox- Kabel
3. Remote (Objektiv + Positionierer)
4. Netzwerk Ethernet
5. Netzwerk aktiv LED Netzwerk Übertragungs- LED
6. Netzwerk WiFi (optional) LED's
7. Boot-Status LED's
8. Serieller Anschluss
9. 12V Eingang Status LED's
10. 12V Netzteil Anschluss

## Wenn ich alles richtig gemacht habe, was sollte jetzt passieren?

- Die LED an der Ethernet-Buchse(LINK) leuchtet wenn die Kamera über das Netzwerkkabel angeschlossen ist und eine korrekte Verbindung erkennt
- Wenn die LED nicht leuchtet, überprüfen sie den HUB-Schalter. Steht dieser auf „NO“?
- Wenn die Software mit der Kamera kommuniziert sollten die TX und RX LED's blinken und am rechten unteren Rand der Hardwarsteuerung sollten sich grüne Balken aufbauen.
- Wenn diese grünen Statusbalken nicht erscheinen, ist meistens eine fehlerhafte Netzwerkeinstellung oder eingeschaltete Firewall die Ursache. Siehe unten.

